



SERVICES CULTURE ÉDITIONS  
RESSOURCES POUR  
L'ÉDUCATION NATIONALE

**Ce document a été numérisé par le CRDP de Clermont-Ferrand  
pour la  
Base Nationale des Sujets d'Examens de l'enseignement professionnel**

Ce fichier numérique ne peut être reproduit, représenté, adapté ou traduit sans autorisation.

1 A quelle époque appartiennent ces tenues?

Au XVIII<sup>ème</sup> siècle. A la seconde moitié du XVIII<sup>e</sup>

/0.5pt

2 Numérotez-les dans l'ordre chronologique .



/2.5pt (0.5 pt par réponse)

3 Complétez .



Robe à la polonaise, robe à l'anglaise



jabots



engageantes



Robe à la française ▶



"parfait contentement" (nœuds) ou échelle de rubans

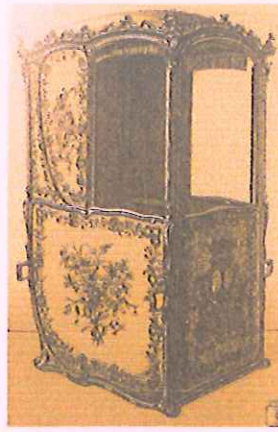
quille en dentelle

/3.5pts (0.5 pt par réponse)

Métropole	Session 2011	Facultatif : Code		
Examen et spécialité				
<b>CAP ARTS DE LA DENTELLE Option fuseaux et aiguille</b>				
Intitulé de l'épreuve				
<b>EP1 – A - Analyse d'une situation professionnelle – Partie analyse formelle et artistique</b>				
Type	Facultatif : date et heure	Durée	Coefficient	N° de page/total
<b>Corrigé</b>		<b>1 h 30 à 2 h 30</b>	<b>4</b>	<b>1/3</b>

**13** Que représente ce document? Quelle était son utilité?

C'est une chaise à porteur. Elle servait à se déplacer dans les rues sales des grandes villes et notamment de Paris, elle était destinée au Roi, à ses proches et à quelques privilégiés. Deux porteurs, un à l'avant et un autre à l'arrière transportaient l'ensemble grâce à de longues barres.



/1pt



**14** Observez bien ces éléments du mobilier de cette époque.

/0.5pt

Quelle sont les thèmes de ces ornements?

Les ornements sont inspirés de la nature et notamment des fleurs (frises, bouquets, couronnes...)

**15** Quel lien pouvez-vous établir entre les inspirations ornementales des vêtements et celles du mobilier de l'époque vu précédemment?

/0.5pt

Les thèmes floraux sont récurrents dans les deux domaines.

**16** Observez bien la table ci-dessous, quels éléments décoratifs sont inspirés de l'antiquité? Pourquoi?

Les pieds évoquent les colonnes antiques ainsi que les poignées du vase qui font référence à l'art antique grec. Ce goût pour l'esthétique des civilisations Romaine ou Grecque est né avec le développement des fouilles archéologiques en Italie à la fin du XVIIIème siècle.

/1.5pt



**17** Mettez-les en évidences sur un croquis au crayon à papier.

Croquis des pieds en colonnettes et des poignées du vase.

/1.5pt

**TOTAL :**

/20pt

**CAP ARTS DE LA DENTELLE Option fuseaux et aiguille**

Code

**EP1 – Analyse d'une situation professionnelle – Partie analyse formelle et artistique**

3/3